



CATALOGUE | 2018-2019

*S'éveiller en couleurs*

**JOUER PARTOUT**

Égayer  
le quotidien

CRÉER SON UNIVERS





“ Depuis tout petit, Tadi savait que ce jour viendrait.

Toutes les conditions étaient réunies :  
l'érable avait poussé du double de sa taille, le cycle de la lune était terminé  
et les bourgeons commençaient à apparaître.

Il allait enfin pouvoir découvrir le monde.

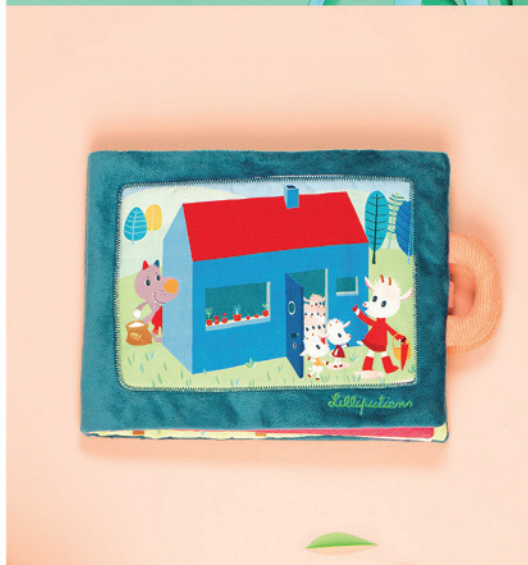
Il se reconfortait à l'idée que sa maman serait toujours là pour l'aider.  
Sa curiosité était sans limite, il avait toujours eu une âme d'aventurier.

Les sens en éveil, il observait la nature, écoutait le chant du vent,  
admirait toutes ces couleurs,...

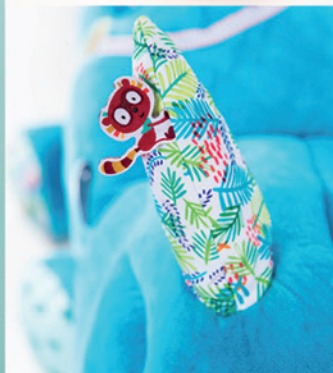
Réussira-t-il à trouver tous les poissons cachés dans les pages suivantes  
ou se laissera-t-il distraire ? ”

Les bébés .....	04
Peluches .....	10
Jouets 1 <sup>er</sup> âge .....	15
Véhicules .....	22
Décoration .....	28

Imagination .....	31
Bricolage et loisirs créatifs .....	47
Educatif .....	51
Construction .....	58
Jeux de société .....	64







# le voyage d'olga



Moulin Roty



mellipou<sup>®</sup>  
MUSIC BOX

[WWW.MELLIPOU.COM](http://WWW.MELLIPOU.COM)











# Peluches

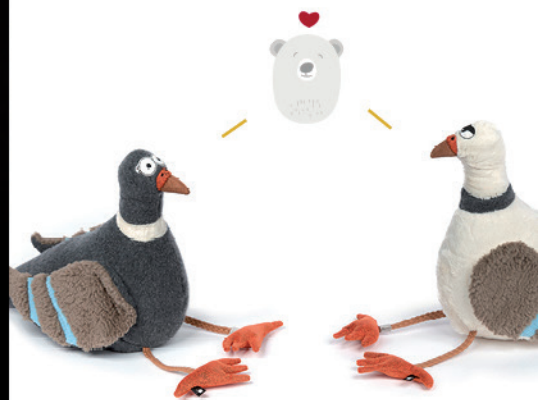


WWW.SIGIKID.COM



## TASTE OF THE TROPICS

Depuis qu'il est devenu chef rôti-seur au restaurant 5 étoiles de Trüffel Rüffel, le temps d'attente pour obtenir une table est encore plus long qu'avant. Le bouche-à-oreille dit qu'il a un don incroyable pour préparer un steak parfaitement découpé et tendre à souhait. Son secret ? ToT, comme l'appellent ses amis, découpe chaque pièce de viande lui-même et la prémâche plusieurs minutes...





© NATUREPL.COM / JUAN CARLOS MUNOZ / WWF







**GERMANY  
SINCE 1880**





# Jouets 1<sup>er</sup> âge



**HABA®**

WWW.HABA.BE







Matière : 100% liège  
Recyclage : 100% durable



elou<sup>®</sup>

[WWW.ELOUCORK.COM](http://WWW.ELOUCORK.COM)



Sustainable Play











Dans la neige...  
Sur l'eau...  
Dans le sable...  
Sur l'herbe...



**bilibo**<sup>®</sup>

[WWW.BILIBO.COM](http://WWW.BILIBO.COM)

 Véhicules



...wheely fun!









Bobbin







**nutcase** 

[WWW.ODISSEY.BE](http://WWW.ODISSEY.BE)







L'oiseau  
\*Bateau  
créateur

WWW.LOISEAUBATEAU.FR



Imagination ✨





**HABA**<sup>®</sup>

WWW.HABA.BE





**FOLKMANIS®**  
Puppets

[WWW.FOLKMANIS.DE](http://WWW.FOLKMANIS.DE)



*Petitcollin*  
Depuis 1860





**LE TOY VAN**

[WWW.LETOYVAN.COM](http://WWW.LETOYVAN.COM)





**Sylvanian Families®**



**Schleich** 

[WWW.SCHLEICH-S.COM](http://WWW.SCHLEICH-S.COM)





# les histoires du soir



Moulin Roty





**LE TOY VAN**

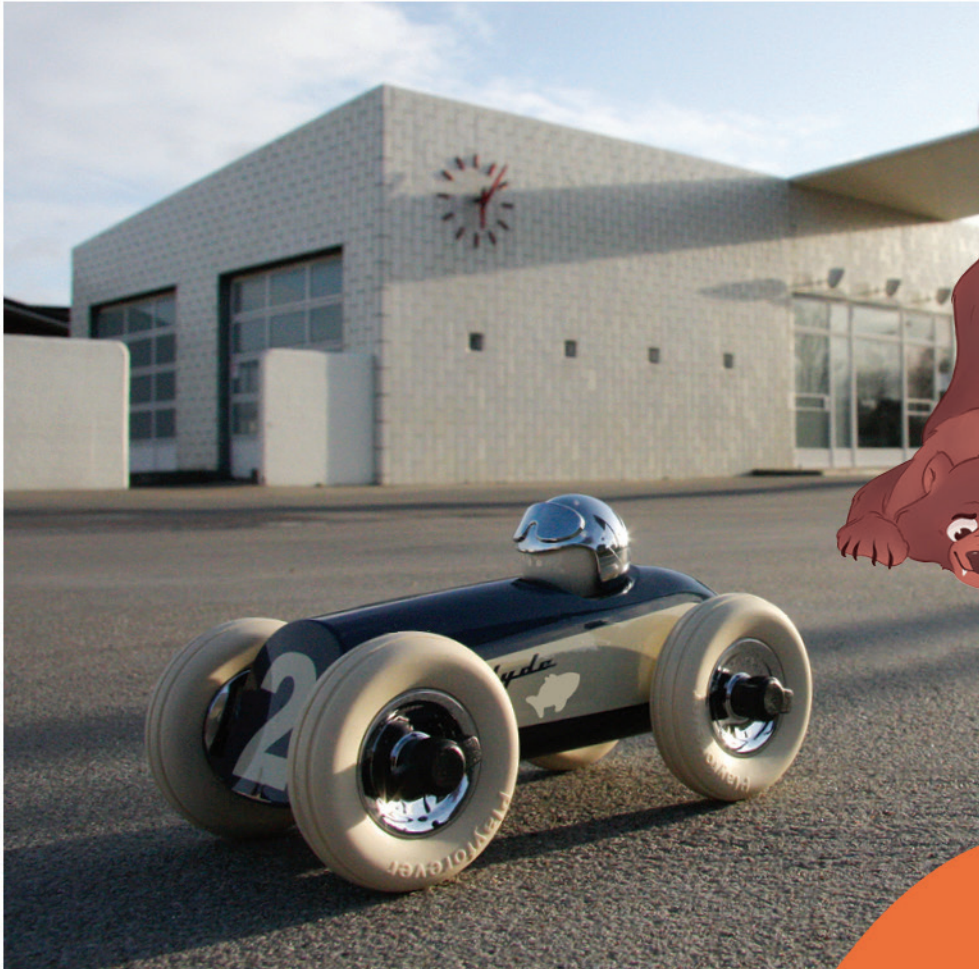
[WWW.LETOYVAN.COM](http://WWW.LETOYVAN.COM)















Den Goda Fen 





LIONTOUCH

[WWW.LIONTOUCH.COM](http://WWW.LIONTOUCH.COM)

souza!  
FOR KIDS

WWW.SOUZAFORKIDS.COM





# Bricolage et loisirs créatifs





### 1. PEPSY TIFS

Tableaux scoubidous

- À partir de 7 ans

### 2. ANIMAL TOTEM

Sables et paillettes

- À partir de 8 ans

### 3. ROBOTS

Tableaux à métalliser

- À partir de 7 ans

### 4. SAISONS EN COLIMAÇONS

Paperolles

- À partir de 8 ans







Label'tour

WWW.LECOINDESCREATEURS.COM

Création Marielle Bazard  
pour Label'tour









**petitcollage®**

*where design meets play*

[WWW.PETITCOLLAGE.COM](http://WWW.PETITCOLLAGE.COM)







Création française Gaëlle Duval  
pour Label'tour



Label'tour

[WWW.LECOINDESCREATEURS.COM](http://WWW.LECOINDESCREATEURS.COM)

**SIGG**<sup>TM</sup> 

[WWW.SIGG.COM](http://WWW.SIGG.COM)







 Construction



**BRIO**®

WWW.BRIO.FR







La magie du magnétisme  
en toute sécurité



**SMARTMAX**<sup>®</sup>  
magnetic discovery

Des milliers de possibilités  
de construction magnétique



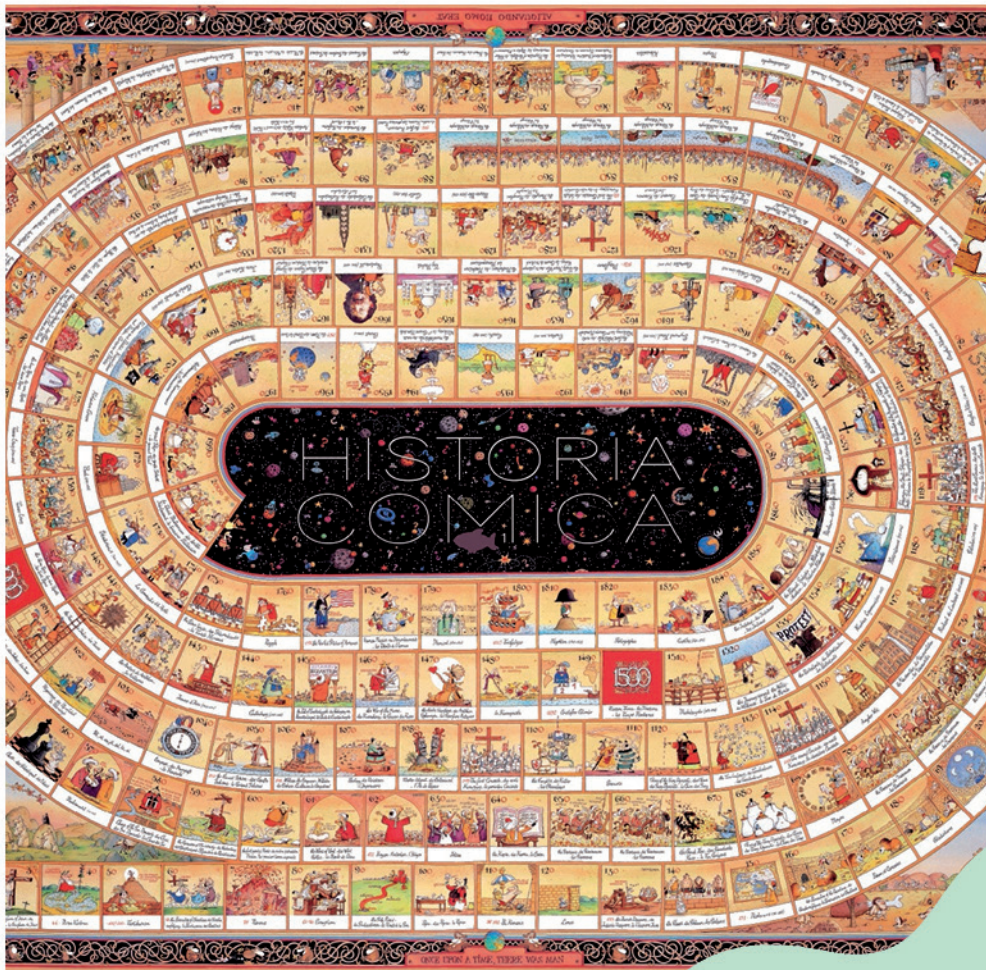
GEOMAG™

[WWW.GEOMAGWORLD.COM](http://WWW.GEOMAGWORLD.COM)

Avec ses nombreuses pièces, ses connexions astucieuses, les enfants construiront des animaux imaginaires ou des personnages extravagants !

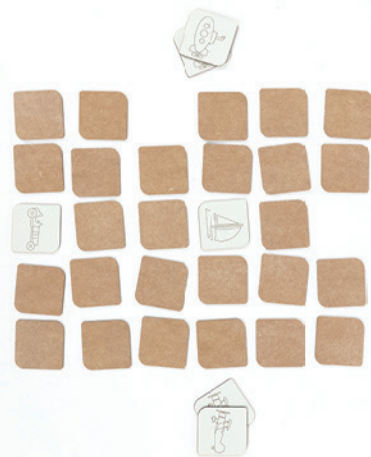
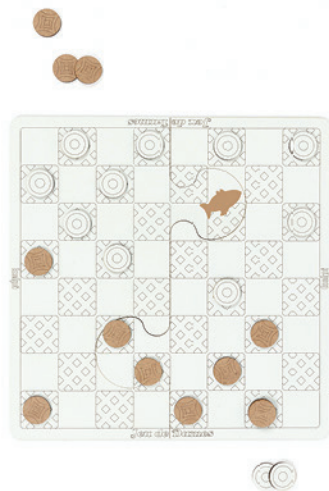


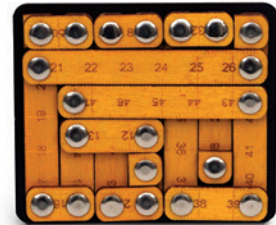
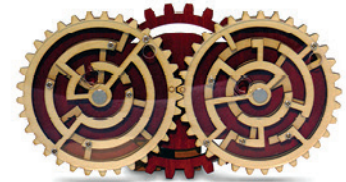




# Jeux de société

Les grands classiques  
revisités par Kelpi.





Trouvez-vous la solution ?



### 1. KARUBA JUNIOR

Les aventuriers parviendront-ils à construire le sentier pour atteindre les 3 trésors avant que les pirates n'attaquent l'île ?

- À partir de 4 ans • de 1 à 4 joueurs
- Jeu de labyrinthe coopératif

### 2. PETIT VER LUISANT

Qu'est-ce qui brille au loin ? Myrtille la chenille découvre Victor le ver luisant quelques feuilles plus loin et voudrait bien jouer avec lui.

- À partir de 2 ans • de 1 à 3 joueurs
- 3 premiers jeux

### 3. ROI EN ÉQUILIBRE !

Le Roi Léo s'assoupit parfois alors qu'il est censé surveiller son précieux trésor ! Qui parviendra à extraire les blocs d'argent placés sous le plateau sans le réveiller ?

- À partir de 4 ans • de 2 à 4 joueurs
- Jeu d'adresse et d'équilibre



**HABA®**

WWW.HABA.BE



2



3



4



5

#### 4. L'AVENTURE 1 X 1

Lors de cette expédition passionnante dans la profonde forêt tropicale, les capacités de calcul des joueurs vont être mises à l'épreuve: parviendrez-vous à remplir le mur aux énigmes ?

- À partir de 7 ans • de 1 à 4 joueurs
- Jeu de multiplications coopératif

#### 5. PLOUFETTE EN MISSION

Et plouf ! Depuis sa fenêtre, un habitant du château a fait tomber quelque chose dans l'étang. Ploufette, la grenouille qui est capable de grimper le long des murs, est la seule à pouvoir récupérer cet objet et le rendre à son propriétaire.

- À partir de 5 ans • de 2 à 4 joueurs
- Jeu d'adresse et de mémoire



### 1. SNOW SNOW

Aidez les 4 amis à traverser la rivière avant que le soleil ne fasse fondre la glace.

- À partir de 3 ans • de 2 à 4 joueurs
- Jeu de coopération

### 2. LITTLE COLLECT

Les petits lapins sont gourmands! Il faudra récolter les petits pois et les carottes.

Mais attention au renard qui rôde!

- À partir de 2,5 ans • 2 joueurs
- Jeu de collecte

### 3. SHEEP LOGIC

Recompose les moutons et débrouille-toi pour tous les faire entrer dans le pré!

- À partir de 5 ans • 30 défis
- Jeu de patience et de tactique

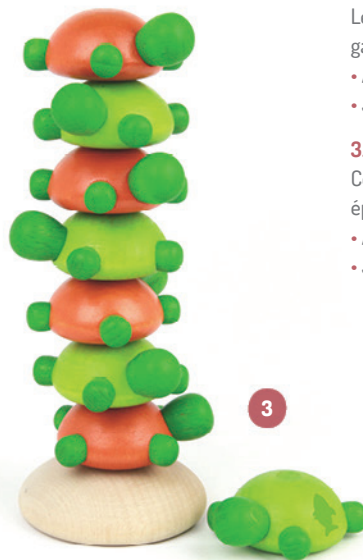
### 4. TWISTY

Utilise les effets des cases spéciales pour être le premier à récupérer les cubes de couleurs dans l'ordre indiqué.

- À partir de 7 ans • de 2 à 4 joueurs
- Jeu de tactique







### 1. DOMINO CHLOROPHYLLE

Quand le jeu rejoint la déco.

- À partir de 5 ans • de 2 à 4 joueurs
- Jeu classique

### 2. LA COURSE DE LA FORÊT

Le premier joueur à franchir l'orée du bois gagnera la partie.

- À partir de 5 ans • à partir de 1 joueur
- Jeu de palets et d'adresse

### 3. LES TORTUDEFIS

Ces petites tortues s'affrontent dans des épreuves de vitesse et d'équilibre.

- À partir de 4 ans • 2 joueurs
- Jeu d'adresse et d'équilibre

**milaniwood**

[WWW.MILANIWOOD.COM](http://WWW.MILANIWOOD.COM)





2



3



4

### 1. CAMELOT

Achevez la construction du château fort afin de permettre au chevalier de retrouver sa princesse.

- À partir de 4 ans • 48 défis

### 2. ALERTE! ASTÉROÏDES

À bord de votre vaisseau spatial saurez-vous vous faufiler à travers le champ d'astéroïdes qui vous barre le passage?

- À partir de 8 ans • 60 défis

### 3. LA BELLE AU BOIS DORMANT

Trouvez le chemin du Prince à travers le labyrinthe pour sauver la Belle dans son château...

- À partir de 3 ans • 60 défis

### 4. CACHE NOISETTES!

L'hiver approche! Déplacez les écureuils et aidez-les à mettre leurs provisions à l'abri.

- À partir de 6 ans • 60 défis



### 1. GALAPA GO

Soyez le scientifique le plus rapide à trouver le spécimen qui correspond aux critères énoncés.

- À partir de 6 ans • de 2 à 6 joueurs
- Jeu d'observation et de rapidité

### 2. MR. WOLF

Guidez les animaux répartis dans le pré vers la bonne maisonnette avant que le loup n'arrive dans le pré.

- À partir de 4 ans • de 1 à 4 joueurs
- Jeu de mémoire coopératif

### 3. MAGIC MAZE KIDS

Chaque enfant dispose d'une action à utiliser au bon moment pour permettre au groupe de progresser et sauver le Roi.

- À partir de 5 ans • de 2 à 4 joueurs
- Jeu coopératif





### 1. AZUL

Azul vous transporte au 16<sup>e</sup> siècle. Truelle en main, vous embellirez les murs du palais royal de Evora.

- À partir de 8 ans • de 2 à 4 joueurs
- Jeu de stratégie

### 2. DIXIT

Dixit fête ses 10 ans ! L'occasion de revoir ce grand classique qui vous fera voyager au plus profond de votre imagination.

- À partir de 8 ans • de 3 à 6 joueurs
- Jeu de parole et de déduction

### 3. CONCEPT KIDS

Dans cette version adaptée aux enfants, essayez de retrouver les animaux sur base des caractéristiques choisies par votre adversaire.

- À partir de 4 ans • de 2 à 12 joueurs
- Jeu de communication coopératif

### 4. LE MONSTRE DES COULEURS

Le monstre s'est réveillé tout désorienté. Ses émotions sont toutes en pagaille ! Aidez-le à les identifier et à les trier.

- À partir de 4 ans • de 2 à 5 joueurs
- Jeu de parole coopératif



### 1. QUARTO

Soyez le premier à aligner 4 pièces ayant au moins une caractéristique commune... pas si simple quand c'est votre adversaire qui choisit la pièce avec laquelle vous jouez!

• À partir de 8 ans • 2 joueurs



### 2. QUORIDOR

Embarrassez votre adversaire ou avancez pour être le premier à traverser le plateau.

À vous de décider!

• À partir de 8 ans • de 2 à 4 joueurs



### 3. PYLOS

Gérez votre stock de billes afin d'être celui qui posera la dernière pièce de la pyramide.

• À partir de 8 ans • 2 joueurs



### 4. QUIXO

Êtes-vous plutôt croix ou ronds?

Alignez 5 cubes et c'est gagné!

• À partir de 8 ans • de 2 à 4 joueurs





“ A la fin de son périple, Tadi retrouva sa mère et retourna à sa tanière avec le fruit de sa récolte. Il allait enfin pouvoir hiberner.

Malgré toutes les distractions de ce nouveau monde, il avait réussi sa quête.

Cette recherche intensive l'avait épuisé ! Il faut avouer que certains poissons étaient bien cachés.

Il raconta son aventure à sa maman avant de sombrer dans les bras de Morphée. ”



Illustrations réalisées par Julie SANTIAGO

[www.jnutillustration.be](http://www.jnutillustration.be)

[santiago-julie@hotmail.fr](mailto:santiago-julie@hotmail.fr)

## CONTACT

Rue de l'Université 37  
4000 Liège

☎ 04 221 22 01

✉ info@lolifant-liege.be

## OUVERTURE

- Du lundi au samedi de 10h à 18h30
- Le 1<sup>er</sup> dimanche de chaque mois de 12h à 18h
- Les dimanches 2, 9, 16 et 23 décembre

1h de parking offerte à l'achat de min 50€  
(Cathédrale, Charles Magnette et Saint-Lambert)



Produits disponibles en magasin  
mais également sur notre e-shop :

[WWW.LOLIFANT-LIEGE.BE](http://WWW.LOLIFANT-LIEGE.BE)



Mise en page réalisée

par  **Globele.  
bleu.**



  
**E Z P Z**  
*easy peasy*